



LE STRATEGIE DI MONITORAGGIO DEI CHIROTTERI IN LOMBARDIA MATTIA PANZERI

Partner



Sostenuto da



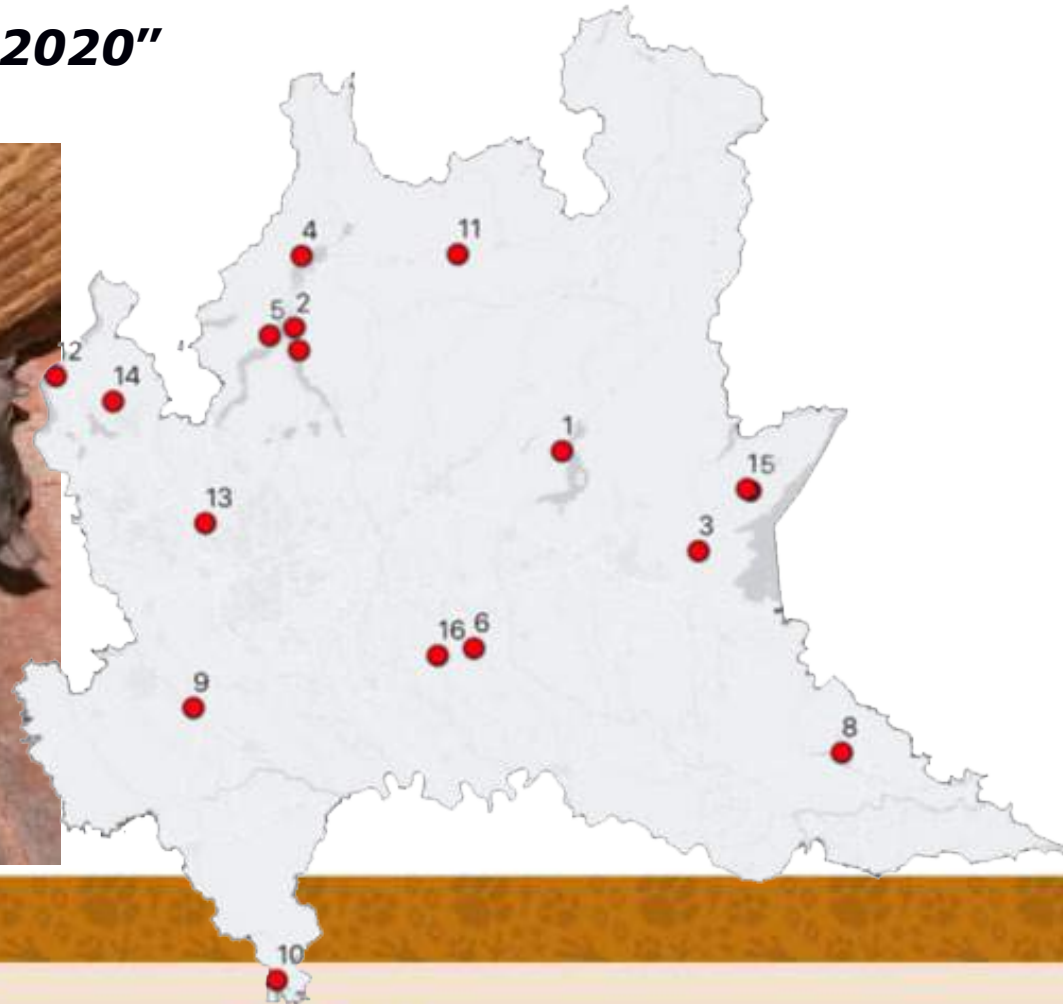
Con il contributo di



MONITORAGGIO DELLE COLONIE



Life IP Gestire 2020 (LIFE14 IPE/IT/000018)
"Nature Integrated Management to 2020 – GESTIRE 2020"
AZIONE D.3



MONITORAGGIO DELLE COLONIE - INTERNO



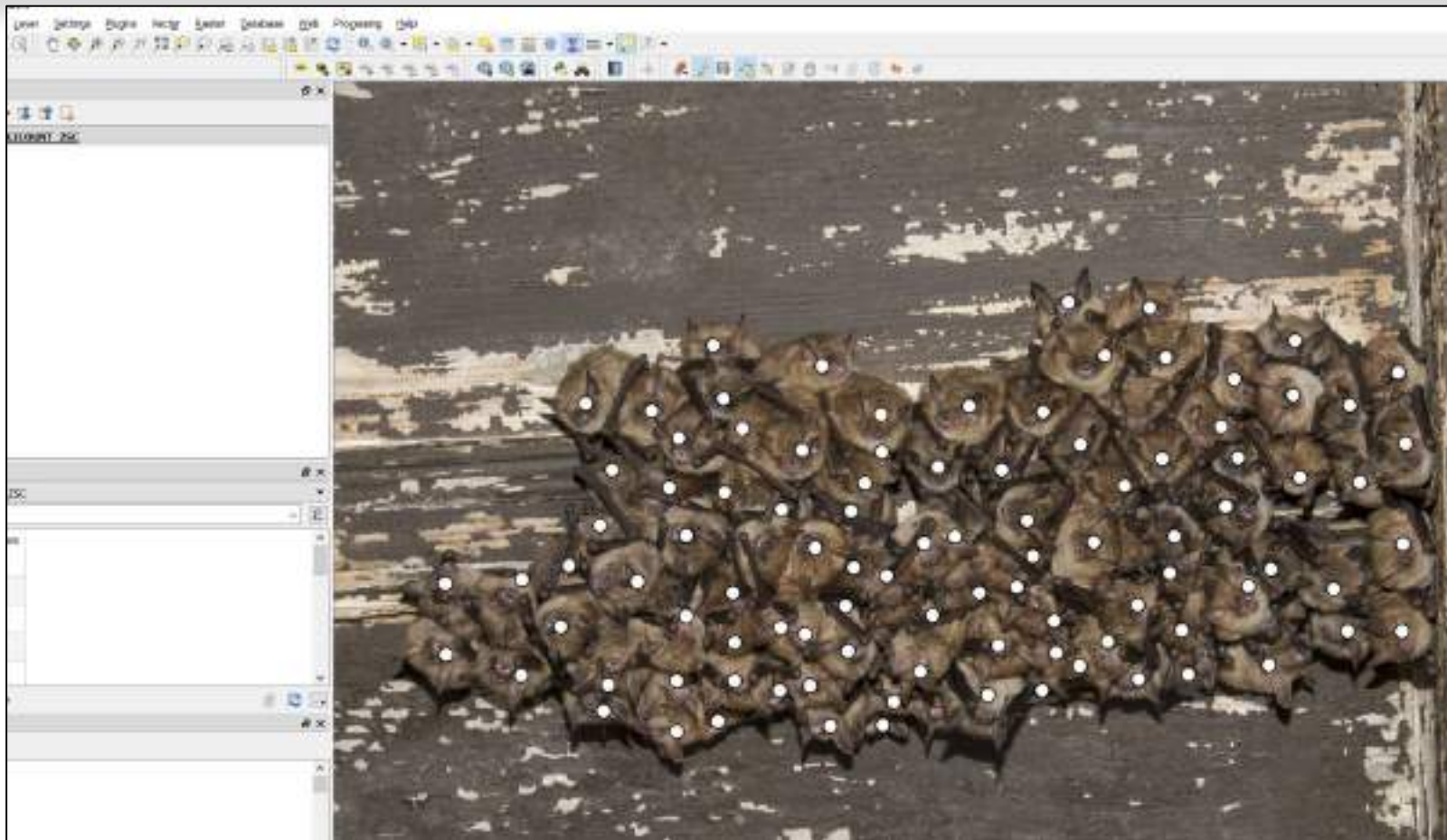
Colonie poco consistenti



Colonie numerose



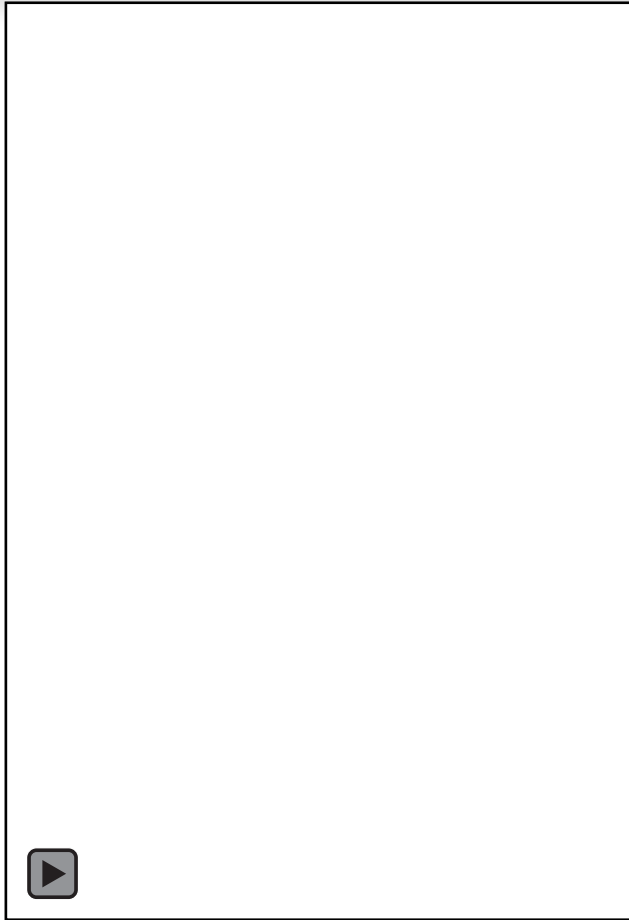
MONITORAGGIO DELLE COLONIE - INTERNO



A screenshot of a GIS software interface showing a table of data. The table has two columns: 'id' and 'ZSC'. The 'id' column contains numerical values from 89 to 97. The 'ZSC' column contains the value 'NEEL'. A red box highlights the row with 'id' 97 and 'ZSC' 'NEEL'. The table is titled 'PIPISTRELLICOUNT_ZSC' and has a toolbar with buttons for '123 id', 'Update All', and 'Update Selected'. Below the table, there is a 'Show All Features' button.

| id | ZSC |
|----|------|
| 89 | NEEL |
| 90 | NEEL |
| 91 | NEEL |
| 92 | NEEL |
| 93 | NEEL |
| 94 | NEEL |
| 95 | NEEL |
| 96 | NEEL |
| 97 | NEEL |

MONITORAGGIO ALL'USCITA DEI ROOST

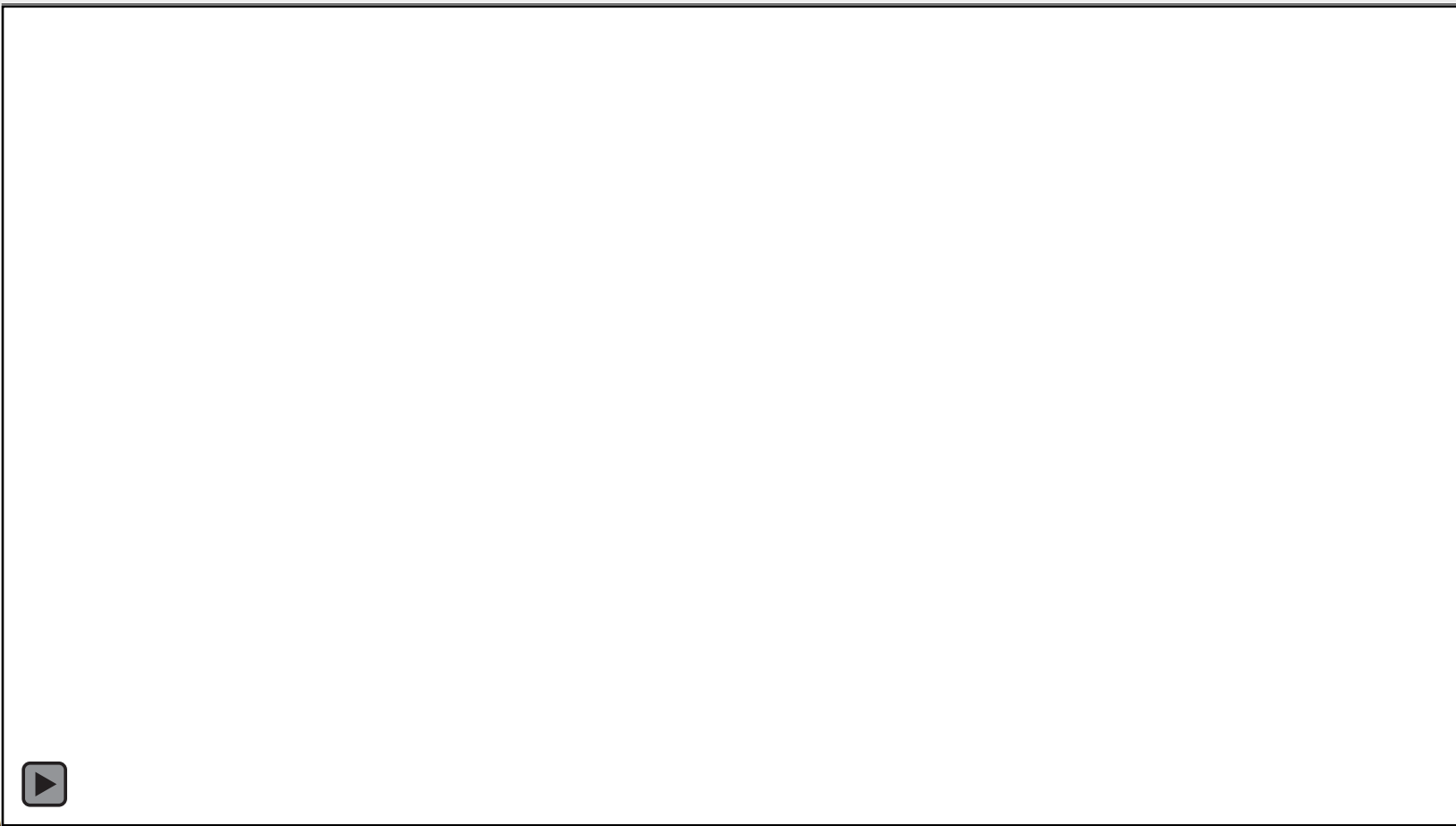


MONITORAGGIO ALL'USCITA DEI ROOST





MONITORAGGIO ALL'USCITA DEI ROOST

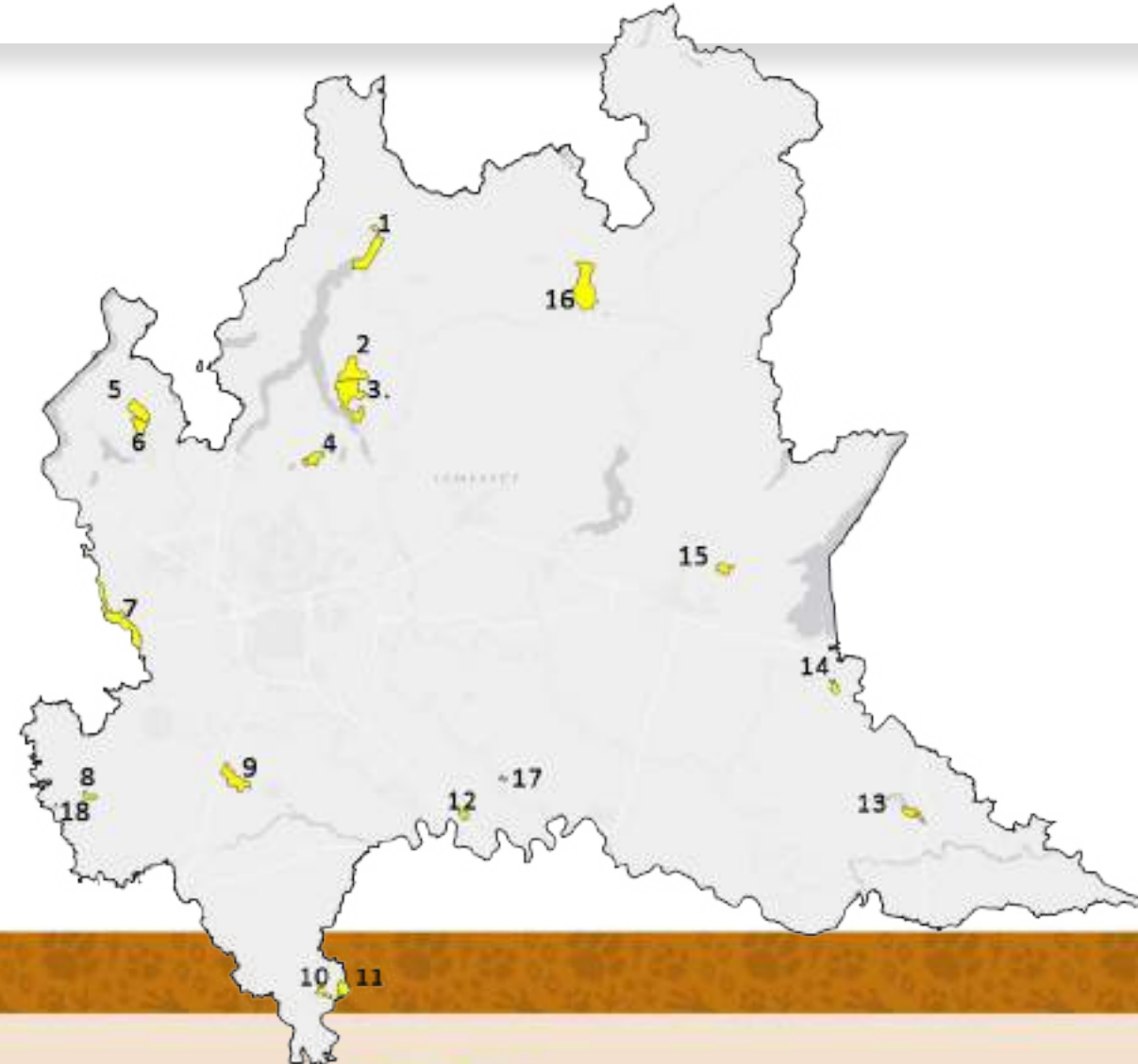


LIFE GESTIRE 2020 - Nature Integrated Management to 2020.
La strategia integrata per Rete Natura 2000 e la biodiversità in Lombardia

AGGIORNAMENTO DEI FORMULARI STANDARD

8 specie di chirotteri inserite nell'Allegato II della Direttiva Habitat (92/43/CEE) presenti in Lombardia:

- Rinolofo maggiore (*Rhinolophus ferrumequinum*)
- Rinolofo minore (*Rhinolophus hipposideros*)
- Vespertilio di Bechstein (*Myotis bechsteinii*)
- Vespertilio minore (*Myotis blythii*)
- Vespertilio di Capaccini (*Myotis capaccinii*)
- Vespertilio smarginato (*Myotis emarginatus*)
- Vespertilio maggiore (*Myotis myotis*)
- Barbastello (*Barbastella barbastellus*)



SOPRALLUOGO IN SITI POTENZIALI DI RIFUGIO



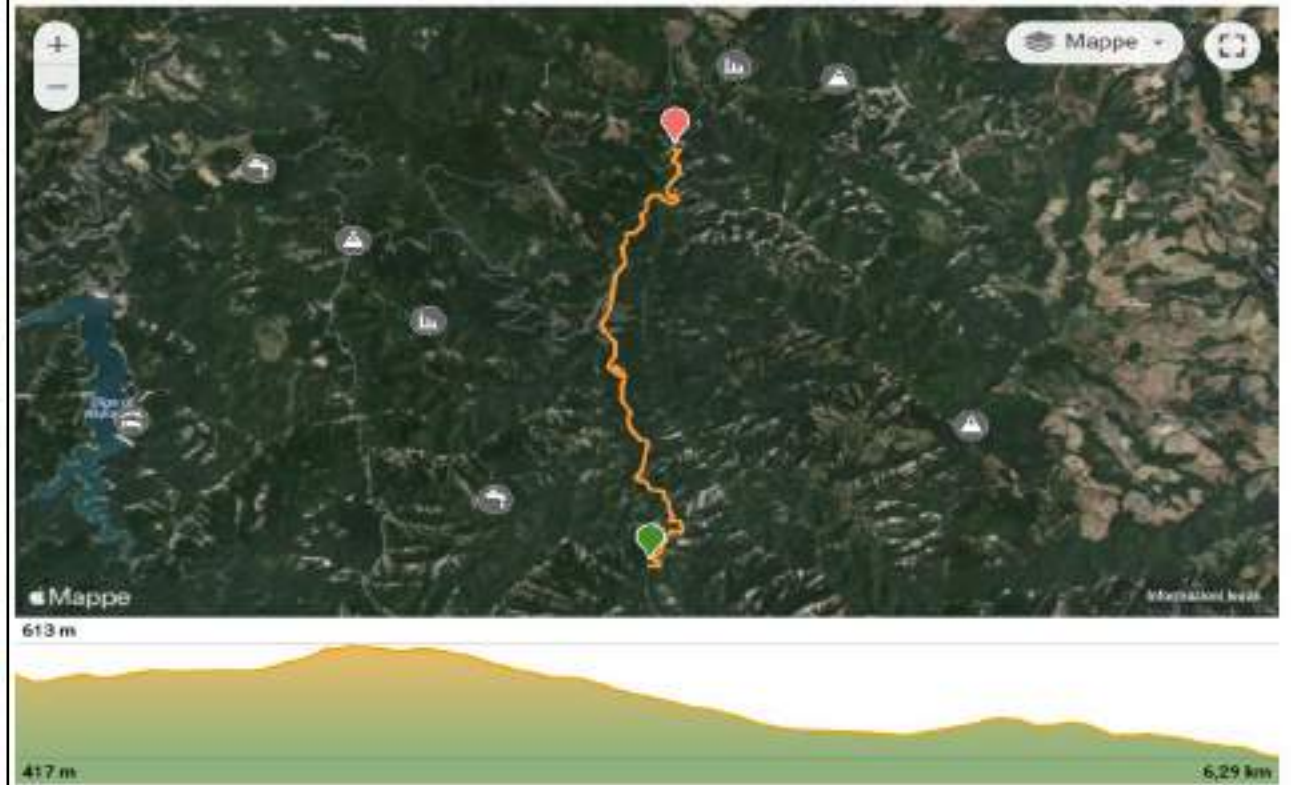
SOPRALLUOGO IN SITI POTENZIALI DI RIFUGIO



PUNTO FISSO DURATA COSTANTE

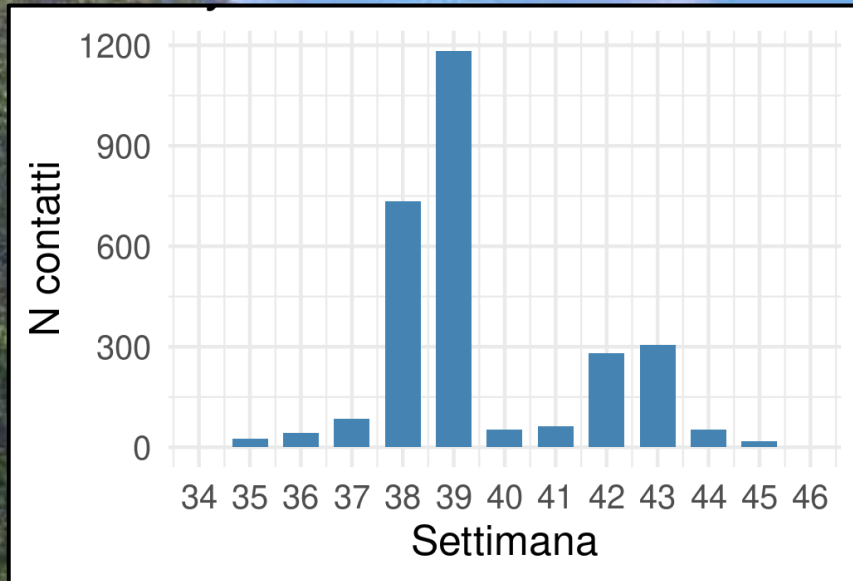


TRANSETTO A PIEDI O IN MACCHINA A VELOCITÀ COSTANTE

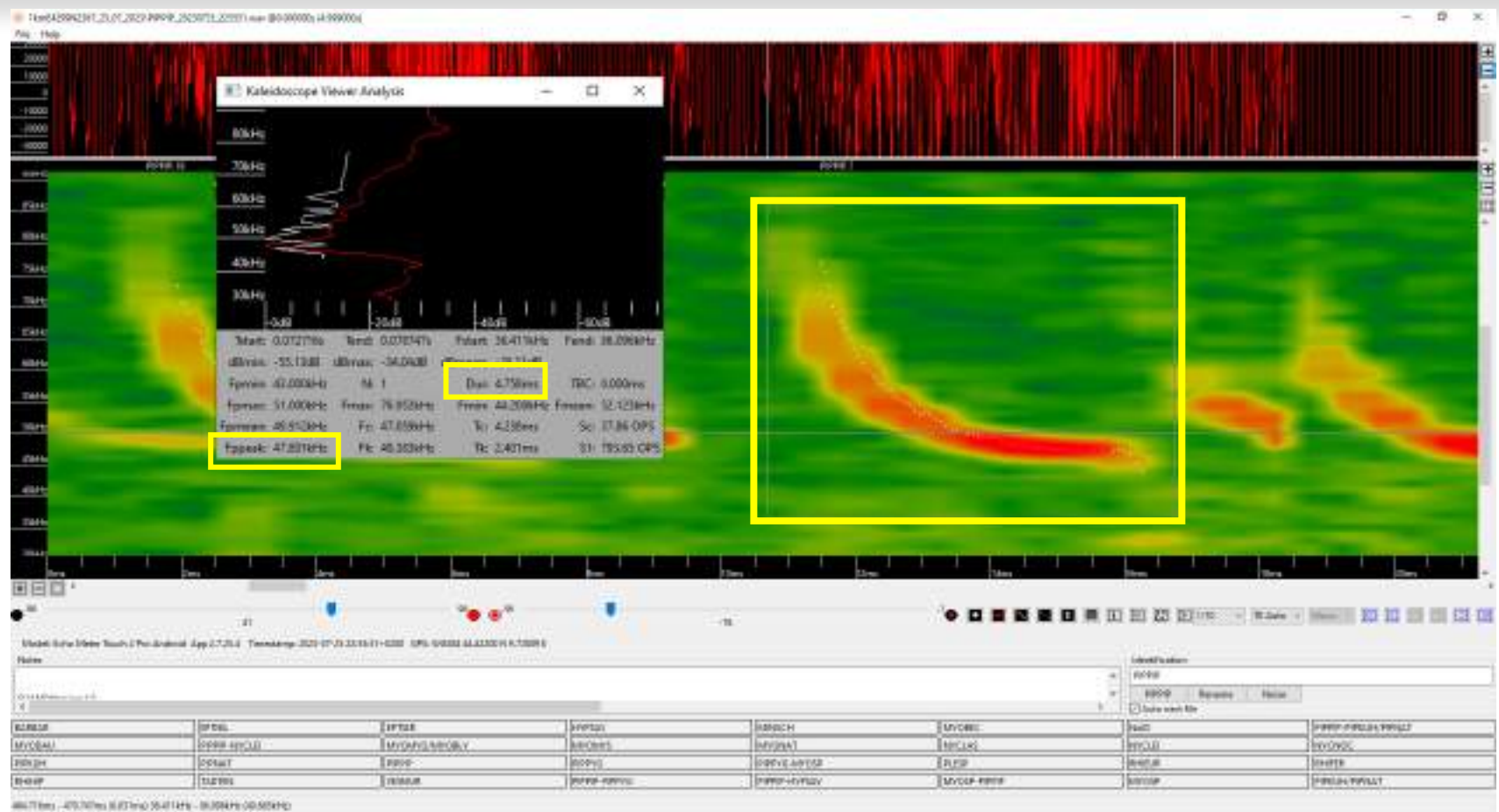


MONITORAGGIO BIOACUSTICO

**REGISTRAZIONE CONTINUA PER NOTTE
O PER LUNGHI PERIODI**

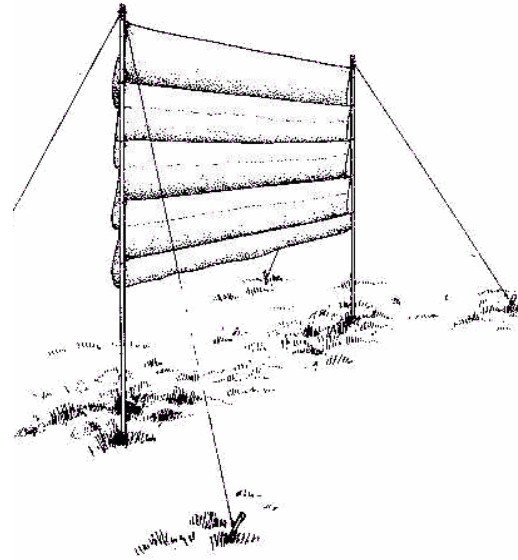
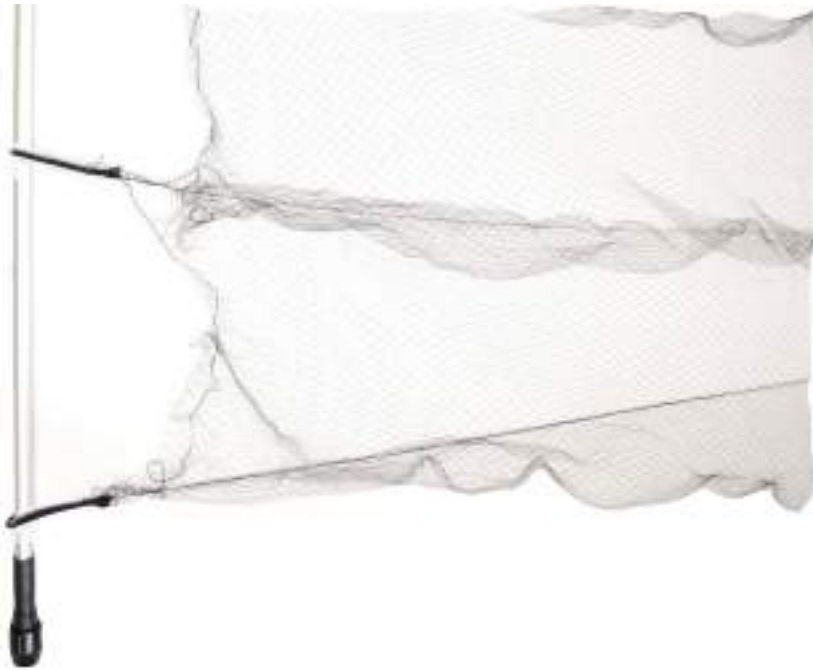


MONITORAGGIO BIOACUSTICO



MONITORAGGIO DEI CHIROTTERI – LE CATTURE

RETI MIST-NET



MONITORAGGIO DEI CHIROTTERI – LE CATTURE





LE STRATEGIE DI MONITORAGGIO DEI CHIROTTERI IN LOMBARDIA GRAZIE PER L'ATTENZIONE



LIFE GESTIRE 2020 - Nature Integrated Management to 2020.
La strategia integrata per Rete Natura 2000 e la biodiversità in Lombardia